

客户之声



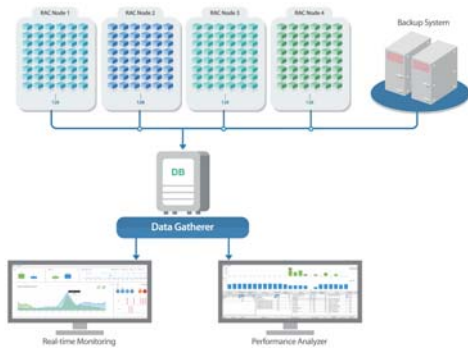
我们真的非常喜欢MaxGauge, 这个软件就如同记录每一个脚印一般, 一丝不漏地记录关于性能的所有信息, MaxGauge在不给系统产生负荷的同时还能带给我们比预想还多的信息。

我们通过MaxGauge不但可以随时知道系统执行了什么SQL语句, 甚至可以知道通过SQL语句执行了什么任务。并且, 这些信息可以很直观地展示出来, 我认为这也是这款产品的优点之一。

我认为MaxGauge最大的优点就是可视性的信息展示, 它能帮助操作者更好地理解数据库的运行。并且可以直观地看到特定时间执行的SQL语句的种类和执行记录。

美国洛杉矶地区行政机关董事
Azam Popalzai, Chief Director

经典案例



顾客: A.Telemcom

系统: WIFI计费系统

显著成效及应用特征

- 引入了一个4节点且每个拥有128个CPU的RAC系统和备份系统。
- 虽然之前安装了Oracle企业管理软件 (OEM) 但是由于MaxGauge处理历史数据时表现出的高效性, 最终MaxGauge取代了OEM。
- 只有MaxGauge能从历史数据中监测并显示Global Locks。

Maximize Database Performance



MaxGauge for Database

MaxGauge是一款专业的数据库管理软件, 具有数据库系统实时监控, 收集运行信息 (information of operation), 系统性能优化等功能, 能够有效地管理数据库系统。

监控

实时监控
综合仪表盘
数据可追踪性

分析

丰富的历史记录
瓶颈/等待队列分析
以秒为单位分析数据

可视化

数据路径视图
热点视图
2D仪表盘/3D仪表盘



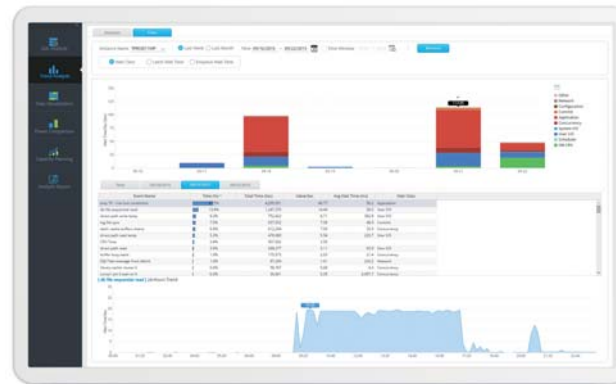
Supported databases: ORACLE, IBM DB2, SQL Server, MySQL





综合实例仪表盘

可同时对数多台实例 (instance) 进行综合性的管理和监控。每个区间代表一个实例，通过颜色的变化可以直观判断运行是否有异常。



技术性能分析

长期性能分析

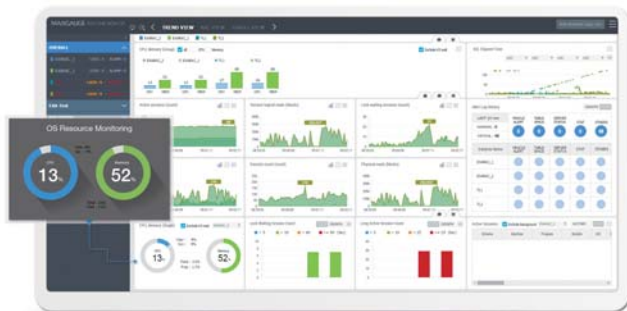
可按日期，特定时段对性能指标 (performance stats)，排队等待时间 (wait events) 进行搜索分析。

- 等待事件，锁定等待时间，排队等待时间
- Top-N (Schema, Program, Module, SQL)
- SQL

监控

MaxGauge通过主动式 (Pro-Active) 监控技术能更快地掌握问题发生的情况，从而防止问题的扩散，保证数据库性能最优化。

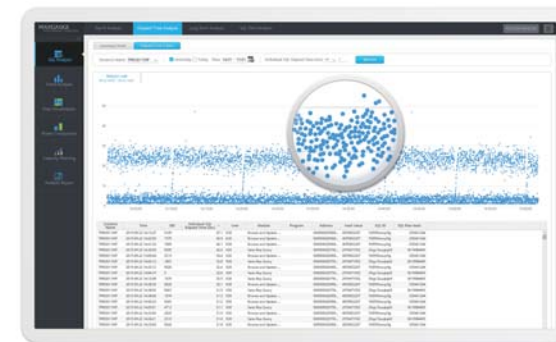
- 资源监控
- 时段监控
- 锁定监控
- SQL运行时间监控
- RAC监控



SQL执行时间分散性管理

提供单个SQL的执行时间分散性图表，操作者可直观地选择运行速度较慢的SQL进行高效的分析管理。

- 数据库对象集合
- 程序、模块
- 机器
- OS用户
- SQL



灵活多变的仪表盘

具备“停靠”功能 (Docking) 保证操作者可以固定在任何想停留的界面上。这样的监控界面让操作者可以按照业务，情况等分类存储用户界面。



SQL执行计划分析

可以按照日期提供SQL的计数趋势 (count trends)，可反映SQL执行计划中性能的降低或提升。此外，它还能对各个SQL提供单独的性能统计，方便用户更高效地检测系统。

